

## **ZŠ Chrustova, Slezská Ostrava - Cvičná kuchyňka**

### **VÝPOČET UMĚLÉHO OSVĚTLENÍ**

Světelný výpočet je proveden na volnou plochu, dle ČSN EN 12464-1 (Světlo a osvětlení - Osvětlení pracovních prostorů - Část 1: Vnitřní pracovní prostory) a ČSN EN 1838 (Nouzové osvětlení).

Ve světelném výpočtu jsou použity dle normy ČSN EN 12464-1 hodnoty odrazností (strop – 0.7, stěny – 0.5, podlaha – 0.2). Protože zadavatel výpočtu neuvedl přesné odraznosti stěn popřípadě technologií, výsledná měřená osvětlenost nemusí odpovídat provedenému výpočtu.

Světelný výpočet je platný pro svítidla použitá ve výpočtu. V případě použití jiných svítidel se výpočet stává neplatným.

ELEKTRO-LUMEN, s.r.o.

Hranická 505, 753 61 Hranice IV - Drahotuše  
Česká Republika

Zpracovatel Alena Šlosarová  
Telefon +420 778 471 071  
Fax  
e-mail slosarova@el-lumen.cz

## Obsah

### **ZŠ Chrustova, Slezská Ostrava - Cvičná kuchyňka**

Titulní strana projektu	1
Obsah	2
Kusovník svítidel	3
<b>301 Cvičná kuchyňka - 750lx</b>	
Shrnutí	4

ELEKTRO-LUMEN, s.r.o.

Hranická 505, 753 61 Hranice IV - Drahotuše  
Česká Republika

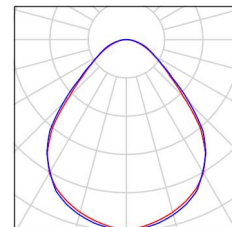
Zpracovatel Alena Šlosarová  
Telefon +420 778 471 071  
Fax  
e-mail slosarova@el-lumen.cz

## **ZŠ Chrustova, Slezská Ostrava - Cvičná kuchyňa / Kusovník svítidel**

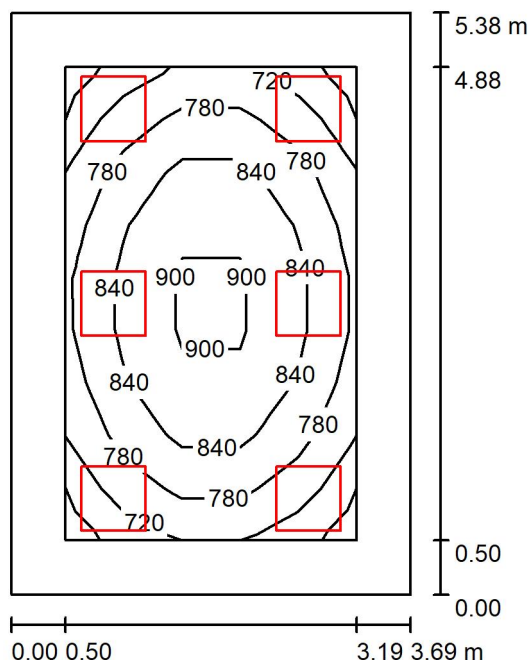
6 ks

ELEKTRO-LUMEN HAMSA 54 G2 DMPP 5k8  
840 Interiérové, vestavné LED svítidlo do  
podhledů M600, difuzor prismatický  
C. výrobku: HAMSA 54 G2 DMPP 5k8 840  
Světelný tok (Svítidlo): 4707 lm  
Světelný tok (Zdroje): 5800 lm  
Výkon svítidla: 34.0 W  
Klasifikace svítidel dle CIE: 100  
Kód CIE Flux Code: 62 89 98 100 81  
Osazení: 1 x LED (Opravný faktor 1.000).

Obrázek svítidla najdete  
v našem katalogu  
svítidel.



ELEKTRO-LUMEN, s.r.o.

Hranická 505, 753 61 Hranice IV - Drahotuše  
Česká RepublikaZpracovatel Alena Šlosarová  
Telefon +420 778 471 071  
Fax  
e-mail slosarova@el-lumen.cz**301 Cvičná kuchyňa - 750lx / Shrnutí**

Výška místnosti: 3.100 m, Montážní výška: 3.100 m, Činitel údržby: 0.72

Hodnoty v Lux, Měřítko 1:70

Plocha	$\rho$ [%]	$E_m$ [lx]	$E_{min}$ [lx]	$E_{max}$ [lx]	$E_{min} / E_m$
Uživatelská úroveň	/	807	660	924	0.818
Podlaha	20	608	400	765	0.657
Strop	70	154	113	168	0.734
Stěny (4)	50	347	132	559	/

**Uživatelská úroveň:**Výška: 0.750 m  
Rastr: 5 x 9 Body  
Okrajová zóna: 0.500 m**UGR**Levá stěna  
Spodní stěna  
(CIE, SHR = 0.25.)**Podél-**17  
18**Příčně**17  
18**k ose svítidla****Kusovník svítidel**

Č.	ks	Označení (Opravný faktor)	$\Phi$ (Svítidlo) [lm]	$\Phi$ (Zdroje:) [lm]	P [W]
1	6	ELEKTRO-LUMEN HAMSA 54 G2 DMPP 5k8 840 Interiérové, vestavné LED svítidlo do podhledů M600, difuzor prismatický (1.000)	4707	5800	34.0
Celkem:			28245	Celkem: 34800	204.0

Specifický příkon:  $10.28 \text{ W/m}^2 = 1.27 \text{ W/m}^2/100 \text{ lx}$  (Základní plocha:  $19.85 \text{ m}^2$ )